

2015 / 年報

平成 27 年度

No.23

山形県立うきたむ風土記の丘考古資料館

はじめに

平成 27 年度の企画展示は、6 月 6 日から 8 月 5 日まで公益財団法人山形県埋蔵文化財センターとの共催で、915 年の噴火で本県にまで火山灰の降下があった十和田カルデラの噴火から 1,100 年目にあたる年にちなんで『災害と祈り』と題した特別テーマ展を開催しました。展示は「火山噴火」「洪水」「地震」「火災」「津波」の 5 つのテーマで構成し、県内の遺跡で見つかった災害の痕跡を紹介するとともに、災害があったことによって判明した学術的な成果が紹介されました。

8 月 8 日から 9 月 20 日までは高島町の町村合併 60 周年を記念して高島町が所有する美術品を展示する『「たかはた美術館」展』を開催しました。本館は 4 つの会場のうち第 2 会場となり「たかはたに見つかった近代日本画」として浜田広介が収集した近代日本画を中心に展示しました。開館以来初めての試みとなった考古以外の分野の展示でしたが、来館者も多く好評を博しました。

企画展は『重要文化財 水木田遺跡展』と題し、10 月 1 日より 12 月 27 日までの日程で、平成 23 年に重要文化財に指定された水木田遺跡の出土品 162 点を展示しました。山形県教育委員会の方針で重要文化財に指定された 330 点の資料を当館収蔵庫で保管するということになり、全点そろっている 27 年度に公開することといたしました。大形で優美な土器と当時の生活の必需品であった石器や、精神生活のよりどころとなった土偶や石製品を堪能していただけたものと思います。

企画展示室では 1 月 9 日から『古墳時代から中世の考古資料』として、春先に来館の多い小学生にも理解できるように大幅にリニューアルして、常設展からの連続性という視点で展示替えを行いました。

企画展のテーマに合わせて開催した考古学セミナー「縄文時代中期前葉から中葉の遺跡と遺物」は、企画展開催中に 3 回開催し、水木田遺跡とほぼ同時期の置賜、村山、最上、庄内の 4 地域の代表的な遺跡の調査成果を紹介していただきました。また、7 月には館長による考古学入門講座 I 「考古学概論、旧石器・縄文時代」を開講し、4 回で延べ 79 名の受講者がありました。3 ヶ年継続する予定です。

共催事業のうきたむ学講座は「大谷地とその周辺の自然と歴史を考える」をテーマとして 3 回開講しました。特に 1 回目の「縄文時代前期遺跡の集落構造と生業・交流」のシンポジウムには多くの県外研究者の参加がありました。山形考古学会と共催の山形の考古資料検討会にも多くの参加者がありました。

当館の看板事業として定着した『赤ちゃん手形をつくろう』は、ここ 2 年減少していましたが、今年度は初めて 800 個台に乗せることができました。3 回開催した『勾玉・弓矢・石器をつくろう』、そして 2 回開催した『ガラス玉をつくろう』、『古代風ブレスレットをつくろう』の体験学習は昨年度実績を 35% 程上回り、総入館者数はここ 10 年間では平成 23 年度に次ぐ入館者数となりました。

また、ホームページで開催事業の紹介などの情報発信を行っています。訪問してくださるお客様は、昨年度より 2 倍程増えていますがまだまだ少なく、適切な更新を行うなどの課題があります。

末尾になりましたが、何かとご支援賜りました山形県教育庁文化財・生涯学習課、公益財団法人山形県埋蔵文化財センターはじめ各市町教育委員会、山形大学・東北芸術工科大学・米沢女子短期大学、うきたむ考古の会・山形考古学会・歴史公園管理組合等の皆様に深く感謝申し上げます。

平成 28 年 3 月 31 日

館長 渋谷孝雄

目 次

1. 施設概要	1
2. 開館後のあゆみ	3
3. 展示の概要	10
(1) 常設展示	
(2) 企画展示	
4. 教育普及活動	12
(1) 講演会・ギャラリートーク	
(2) 体験事業	
(3) 研修事業	
(4) 共催事業	
(5) 学校教育との連携	
(6) その他	
5. 資料の活用	16
(1) 資料貸出	
(2) 写真利用	
(3) 特別利用	
(4) 刊行物一覧	
6. 入館者	17
(1) 平成27年度 月別入館者	
(2) 入館団体	
(3) アンケート	
7. 管理及び運営	18
(1) 組織・職員	
(2) 運営協議会	
8. 受贈図書	19

1. 施設概要

(1) 設置の趣旨

山形県立うきたむ風土記の丘考古資料館は、本県にとっての歴史上重要な古代の遺跡に関する資料の収集、保管及び展示を行うとともに、風土記の丘の中心として設置するものである。

(2) 沿革

昭和 51 年度	第 6 次山形県総合開発計画及び第 2 次山形県教育振興計画において、風土記の丘（歴史公園）建設構想提示
昭和 56 年度	風土記の丘実態調査を実施し、候補予定地は、高島町の洞窟遺跡群を中心とする置賜地域が適当と報告
昭和 60 年度	第 7 次山形県総合開発計画及び第 3 次山形県教育振興計画において、候補地区を高島町を中心とする置賜地区に位置付け
昭和 61 年度	風土記の丘基本構想・計画を作成
平成 2 年度	考古資料館の基本・実施設計を作成
平成 3 年度	高島町町有地を借用し、考古資料館本体工事着工、展示工事着工
平成 4 年度	考古資料館建物本体・展示工事完成、考古資料館外構工事・植栽工事施工名称を「うきたむ風土記の丘考古資料館」に決定
平成 5 年度	考古資料館開館 4 月 23 日

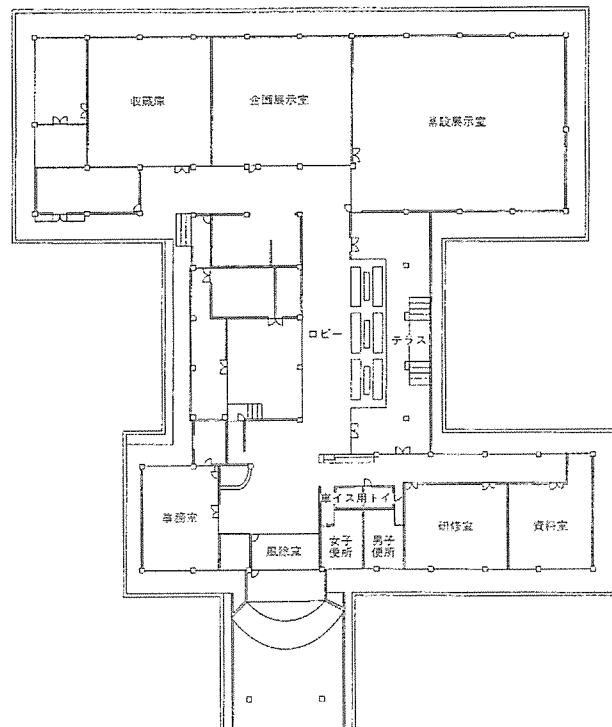
(3) 施設

鉄筋コンクリート造平屋建

敷地面積：7,000 m²

延床面積：1,358.24 m²

常設展示室	279.00 m ²
企画展示室	129.37 m ²
収蔵庫（2層）	129.37 m ²
研修室	125.70 m ²
事務室	67.50 m ²
作業室・荷解室	51.75 m ²
ロビー・ホール	336.85 m ²
その他（機械室等）	238.70 m ²



[山形県立うきたむ風土記の丘考古資料館平面図]

- (4) 所在地 山形県東置賜郡高島町大字安久津 2117
JR 高島駅よりタクシーで 15 分
JR 高島駅より自転車で 40 分
※高島駅にレンタサイクルがあり「まほろばの緑道」のサイクリング道がある
- (5) 開館時間 AM9:00～PM5:00 (入館は 4:30 まで)
- (6) 休館日 月曜日、国民の祝日 (こどもの日と文化の日は無料開館)
年末年始 (12 月 28 日～1 月 4 日)
大型連休中は、臨時開館の場合あり
燻蒸作業のため臨時休館の場合あり
- (7) 入館料 一般 200 円 (150 円)、大学生 100 円 (70 円)、高校生以下無料
() は 20 名以上の団体料金 (1 人につき)
- (8) 入館料の減免 次の基準により減免 (無料入館)
1. こどもの日・文化の日・その他教育委員会が指定する日において、資料館が主催する教育、学術及び文化の普及向上に資する行事に参加する者については入館料を免除する
 2. 前項に規定する者のほか、入館料の減免を受けることができる者は、次の各号の一に該当する者とする
 - 1) 教育課程に基づく教育活動として入館する児童、生徒、学生及びこれらの引率者
 - 2) その他教育委員会が公益上特に必要があると認める者※上記の入館料の減免を受けようとする者は、入館料減免申請書を考古資料館に提出すること
 - 3) 身体障害者手帳、精神障害者保健福祉手帳及び療育手帳の交付を受けている者、並びにその付添い

2. 開館後のあゆみ

(敬称略)

【開館記念行事】

平成5年度(1993) 記念行事・記念講演「考古資料館に期待すること」 田中 琢(文化庁)

【企画展示】

年度	種別	展示テーマ	期間
H5	第1回特別展	「縄文の四季」	4月23日(金)～8月22日(日)
	第1回収蔵品展	「押出遺跡とその周辺」	9月
	第1回企画展	「古墳と人びとの暮らし-今、地域の古代を考える-」	10月1日(金)～11月30日(火)
	第2回収蔵品展	「最近発掘された置賜の遺跡から」	12月9日(木)～4月16日(土)
6	第2回企画展	「一の坂遺跡と巨大住居～縄文のロングハウスのナゾにせまる～」	5月1日(日)～11月30日(火)
	第3回収蔵品展	「平地と山地の縄文遺跡」	8月4日(木)～9月25日(日)
	第3回企画展	「発掘された中世-まじないと祈りの世界-」	10月1日(土)～11月30日(水)
	第4回収蔵品展	「古代の村と暮らし-南原・寝鹿遺跡を中心として-」	12月6日(火)～4月23日(日)
7	第2回特別展	「よみがえる縄文文化」	4月27日(木)～7月30日(日)
	第5回収蔵品展	「高島の古墳時代」	8月4日(金)～9月27日(水)
	第4回企画展	「やまがた古代の役所」	10月1日(日)～11月30日(木)
	第6回収蔵品展	「置賜地域のやきもののうつり変わり」	12月6日(火)～4月21日(金)
8	第5回企画展	「山形の古代窯業遺跡」	4月27日(土)～7月31日(水)
	第7回収蔵品展	「縄文の四季 春 夏 秋 冬」	8月6日(金)～9月25日(水)
	第3回特別展	「縄文のタイムカプセル 押出遺跡」	10月1日(火)～11月30日(土)
	第8回収蔵品展	「やきもののうつり変わり-置賜地域を中心に-」	12月5日(木)～4月25日(金)
9	テーマ展	「考古資料からみた古代・中世」	4月27日(日)～9月
	第6回企画展	「縄文の花開いて 一の坂・台ノ上遺跡」	10月1日(水)～11月30日(日)
	テーマ展	「古代・中世の考古資料」	12月9日(火)～
10	第7回企画展	「山形の弥生文化-水田稲作の始まり-」	10月1日(木)～11月29日(日)
	テーマ展	「古代・中世の考古資料」	
11	第8回企画展	「やまがたの古墳とその時代」	10月1日(金)～11月30日(火)
	テーマ展	「古代・中世の考古資料」	
12	第9回企画展	「縄文時代最後の世界～やまがたの亀ヶ岡文化 村山市宮の前遺跡を中心に～」	10月1日(日)～11月30日(木)
	テーマ展	「古代・中世の考古資料」	
13	第10回企画展	「発掘された山形の城館跡」	10月2日(火)～11月30日(金)
	テーマ展	「古代・中世の考古資料」	
14	第4回特別展	「やまがたの縄文土器」	10月1日(火)～11月30日(土)
	テーマ展	「古代・中世の考古資料」	
15	第11回企画展	「古代長者の世界～米沢市古志田東遺跡～」	10月1日(水)～11月30日(日)
	テーマ展	「古代・中世の考古資料」	
16	第12回企画展	「埋められた経 こめられた願い-やまがたの経塚-」	10月1日(金)～11月30日(火)
	テーマ展	「古代・中世の考古資料」	
17	第13回企画展	「古墳ができたころ-山形盆地の集落を中心に-」	10月1日(土)～11月30日(水)
	テーマ展	「古代・中世の考古資料」	
18	第14回企画展	「旧石器から日向へ-大きく変わった環境と文化-」	10月1日(日)～11月30日(木)
	テーマ展	「古代・中世の考古資料」	
19	第15回企画展	「縄文の至宝-押出遺跡-」	10月2日(火)～11月30日(金)
	テーマ展	「古代・中世の考古資料」	
20	ミニ企画展	「平安初頭のカレンダー」	4月15日(火)～5月25日(日) 12月7日(日)～3月8日(日)
	特別テーマ展	「発掘おきたま最前線の考古展1-蘇る原始・古代の置賜像-」	6月1日(日)～9月24日(水)
	第16回企画展	「出羽国ができるころ」	10月1日(水)～11月30日(日)
	テーマ展	「古代・中世の考古資料」	

21	特別テーマ展	「発掘おきたま最前線の考古展2 -蘇る中世・近世の置賜像-」	3月15日(土)～9月24日(水)
	第17回企画展	「じょうもん天地人-やまがた前期縄文人のたたかい-」	10月1日(水)～11月29日(日)
	テーマ展	「古代・中世の考古資料」	
22	特別テーマ展	「発掘おきたま最前線の考古展3 -蘇る中世・近世の置賜像-」	3月25日(木)～9月24日(金)
	第18回企画展	「平安初頭の南出羽-役所とその周辺-」	10月1日(金)～11月30日(火)
	テーマ展	「古代・中世の考古資料」	
23	特別テーマ展	「お米づくりが始まった頃-百刈田遺跡-」	4月1日(金)～9月25日(日)
	第19回企画展	「やまがたの古墳時代-最上川流域の古墳と集落-」	10月1日(土)～11月30日(水)
24	特別テーマ展	企画展示室リニューアル記念「押出遺跡の名宝」	4月1日(日)～5月31日(木)
	特別テーマ展	「やまがたの歴史を語る遺跡展2-古代の祭祀-」	6月1日(金)～9月23日(日)
	第20回企画展	「中世やまがたの城館-そこに城館がある理由-」	10月2日(火)～11月30日(金)
	テーマ展	「古代・中世の考古資料」	
25	特別テーマ展	やまがたの歴史を語る遺跡展3「古墳時代の集落」	6月8日(土)～9月22日(日)
	20周年記念企画展	「山形古代史発掘40年」	10月1日(火)～11月30日(土)
	テーマ展	「古代・中世の考古資料」	12月8日(日)～3月30日(日)
26	特別テーマ展	「押出遺跡の新資料」	6月14日(土)～9月24日(水)
	第22回企画展	「弥生時代の山形」	10月1日(水)～11月30日(日)
	テーマ展	「古代・中世の考古資料」	12月7日(日)～3月31日(火)
27	特別テーマ展	「災害と祈り」	6月6日(土)～8月5日(水)
	第23回企画展	「重要文化財 水木田遺跡展」	10月1日(木)～12月27日(日)
	町村合併60周年記念特別展	「たかはた美術館」展	8月8日(土)～9月20日(日)

【講演会等】

P:パーソナリティー C:コメンテーター

年度	名称	講演・テーマ等	講師
H5	企画展記念講演	「末期古墳がつくられたころ」	工藤雅樹(福島大学教授)
6	企画展記念講演	「東北・北陸の巨大住居が意味するもの」	富樫泰時(秋田埋文センター)
	企画展記念講演	「中尊寺金色堂の視線」	入間田宣夫(東北大学教授)
	第1期 やさしい考古学入門講座	「縄文時代の人々と文化」 ①川崎利夫 ②佐藤鎮雄 ③手塚孝 ④佐々木洋治 ⑤佐藤庄一 ⑥山崎正	6回講座
7	特別展記念講演	「三内丸山遺跡と東北の縄文文化」	岡田康博(青森県教育委員会)
	企画展記念講演	「古代出羽の役所」	小野忍(酒田市)
	第2期 やさしい考古学入門講座	「日本のやきものの流れ」 ①川崎利夫 ②佐々木洋治 ③阿部明彦 ④佐藤鎮雄 ⑤佐藤庄一 ⑥手塚孝 ⑦長橋至 ⑧尾形與典 ⑨川崎利夫 ⑩板垣英夫	10回講座
8	企画展特別講演	「東日本の古代窯業生産と流通」	吉岡康暢(歴博教授)
	特別展特別講演	「縄文文化と現代」	佐原真(歴博副館長)
	第3期 やさしい考古学入門講座	-遺跡発掘最前線-「遺跡を掘る」パート1 ①渋谷孝雄 ②佐々木洋治 ③阿部明彦 ④佐藤庄一 ⑤手塚孝 ⑥井田秀和 ⑦長橋至 ⑧名和達郎 ⑨阿部明彦 ⑩真壁健	10回講座
9	テーマ展特別講演	「古代出羽の都」	
	企画展特別講演	「縄文文化の魅力」	
	第4期 やさしい考古学入門講座	-遺跡発掘最前線-「遺跡を掘る」パート2 ①梶原洋 ②手塚孝 ③井田秀和・川崎利夫 ④佐藤禎宏 ⑤山口博之	
10	企画展特別講演	「東北の弥生文化-その成立と展開-」	須藤隆(東北大学教授)
	第5期 やさしい考古学入門講座	「中世の考古学」 ①伊藤清郎 ②飯村均 ③山口博之 ④川崎利夫 ⑤菅田慶信	5回講座
11	第8回企画展シンポジウム	基調講演「日本の中の山形の古墳」 大塚初重(明治大学教授) P:①手塚孝 ②佐藤鎮雄 ③茨木光裕 ④阿部明彦 C:川崎利夫	
	第一期考古学セミナー	「やまがたの古墳とその時代」 ①「山形の古墳」辻秀人 ②「やまがたの古墳」川崎利夫 ③「山形県に於ける古墳時代の集落」阿部明彦 ④「東北の埴輪」藤沢敦 ⑤「副葬品からみた東北地方の古墳」菊地芳郎	5回講座

12	第9回企画展 シンポジウム	基調講演「縄文時代・最後の世界」石川日出志(明治大学教授) P:①山口博之 ②佐藤庄一 ③佐藤禎宏 ④小林圭一 C:川崎利夫
	第二期 考古学セミナー	「奈良・平安時代の考古学」 5回講座 ①木本元治 ②佐藤庄一 ③宮本長二郎 ④川崎利夫 ⑤阿部明彦
	山形の発掘 (調査検討会)	基調報告「2000年度の発掘調査の成果と課題」 佐藤庄一(県教育庁)
		報告遺跡①馳上遺跡(埋蔵文化財センター) ②森前遺跡(高島町教育委員会) ③陣が峰古墳群(川西町教育委員会) ④成島1号墳(米沢市教育委員会) ⑤大塚天神古墳(山辺町教育委員会) ⑥西沼田遺跡(天童市教育委員会) ⑦左沢城跡(大江町教育委員会) ⑧安中坊遺跡(西川町教育委員会) ⑨南台遺跡(長井市教育委員会)
13	第10回企画展 シンポジウム	「発掘された山形の城館跡」 基調講演「奥羽における城館跡」 伊藤清郎(山形大学教授) P:①山口博之 ②室野秀文 ③工藤清泰 ④福原圭一 ⑤松岡進 C:飯村均
	第三期 考古学セミナー	「発掘された山形の城館跡」 5回講座 ①横山勝栄 ②保角里志 ③手塚孝 ④川崎利夫 ⑤高桑登
	山形・置賜の 発掘調査検討会	特別報告「2001年度県内の発掘調査の概要」 佐藤庄一(県教育庁)
		報告遺跡①台ノ上遺跡(米沢市教育委員会) ②北小屋屋敷遺跡(埋蔵文化財センター) ③要害古墳(山辺町教育委員会) ⑤愛宕山館(長井市教育委員会) ⑥館山北館(米沢市教育委員会) ④特別報告「長者屋敷遺跡 木柱遺構について」 岩崎義信(長井市教育委員会)
14	第4回特別展 講演会・縄文トーク	「やまがたの縄文土器」 基調講演 小林達雄(國學院大学教授) 縄文トーク 安孫子昭二(東京都教育庁)
	第四期 考古学セミナー	「やまがたの縄文土器」 5回講座 ①渋谷孝雄 ②佐藤庄一 ③川崎利夫 ④小林圭一 ⑤阿部明彦
	置賜の 発掘調査検討会	特別報告「2002年度県内の発掘調査の概要」 佐藤庄一(県教育庁)
		報告遺跡①台ノ上遺跡(米沢市教育委員会) ②飛泉寺跡遺跡(埋蔵文化財センター) ③高安窯跡(東北芸術工科大学) ④報告「東北地方における頁岩の分布について」 秦昭繁(考古学協会)
15	企画展記念講演会 トーク	「古代の長者-古志田東遺跡展-」 基調講演 三上喜孝(山形大学助教授) 手塚孝(米沢市教育委員会)
	第五期 考古学セミナー	「平安時代の歴史と考古」 5回講座 ①三上喜孝 ②吉田欽 ③北野博司 ④村木志伸 ⑤川崎利夫
	置賜の 発掘調査検討会	特別報告「2003年の発掘調査の概要」 名和達郎(県教育庁) 報告遺跡①大西遺跡(米沢市教育委員会) ②京塚古墳群(米沢市教育委員会) ③町尻遺跡(高島町教育委員会) ④高安窯跡(東北芸術工科大学)
16	企画展記念講演会 トーク	「東日本の経塚の地域性」 村木二郎(国立歴史民俗博物館) 「やまがたの経塚」 川崎利夫(当館館長)
	第六期 考古学セミナー	「信仰の歴史と考古」 5回講座 ①伊藤清郎 ②石井浩幸 ③村木志伸 ④川崎利夫 ⑤岩鼻通明
	置賜の 発掘調査検討会	特別報告「2004年の発掘調査の概要」 名和達郎(県教育庁) 報告遺跡①京塚古墳群(米沢市教育委員会) ②問答山遺跡(長井市教育委員会) ③大在家遺跡(埋蔵文化財センター) ④大在家遺跡・町尻遺跡(高島町教育委員会)
17	企画展記念講演会	「土器からみる古墳出現期の地域交流」 辻正人(東北学院大学教授)
	第七期 考古学セミナー	「古墳出現期の考古学」 5回講座 ①「古墳時代前期とはどんな時代か」 尾形典典 ②「馬洗い場B遺跡」 高橋敏・「梅野木前1遺跡」 長瀬えみ子 ③「古墳時代の始まりと山形盆地の前期古墳」 川崎利夫 ④「置賜盆地の前期古墳」 佐藤鎮雄 ⑤「古墳時代前期の土器」 阿部明彦
	置賜の 発掘調査検討会	基調報告「2005年県内の発掘の概要」 尾形典典(県教育庁) 報告遺跡①野際遺跡(米沢市教育委員会) ②百川田遺跡(埋蔵文化財センター) ③廻り屋遺跡(白鷹町教育委員会) ④蛇崩窯跡(埋蔵文化財センター) ⑤大在家遺跡(埋蔵文化財センター)

18	企画展記念講演会	「日向洞窟の石器が語る環境と文化の大激変-旧石器から縄文へ-」	佐川正俊(東北学院大学教授)
	第八期 考古学セミナー	「山形の旧石器・中石器時代」 5回講座(講演会含む)	
		①「旧石器時代から中石器時代の外観」佐藤鎮雄 ②「ナイフ形石器を使う人々」渋谷孝雄・「細石器を使う人々」石井浩幸 ③「新庄盆地の旧石器時代遺跡」長沢正機・「酒田市八森遺跡」佐藤禎宏 ④「高島の洞窟遺跡群の文化」井田秀和	
		①「うきたむ学事はじめ」佐藤鎮雄 「高野山観音院過去帳に置賜の戦国時代を読む」小林貴宏 ②「置賜古代史」吉田歆・「団体紹介」いいで歴史考古の会(井上俊雄) ③「長者屋敷の世界」岩崎義信・「米沢の峠を歩く」菊地政信 「団体紹介」ふるさとの歴史と文化に親しむ会(古山重雄)	
置賜の 発掘調査検討会	基調報告「2006年県内の発掘の概要」	阿部明彦(県教育庁)	
19	企画展記念講演会	「押出遺跡の世界」	佐藤庄一(県教育庁)
	第九期 考古学セミナー	「縄文時代前期の考古学-押出遺跡にみる縄文人のくらし-」 5回講座	
		①「大谷地の縄文文化」佐藤鎮雄・「縄文の至宝 押出遺跡」渋谷孝雄 ②「大谷地の縄文ムラ」山口博之 ③「押出ムラの土器」小林圭一 ④「押出人の使用した石の道具とその形」石井浩幸 ⑤「押出ムラのくらし」菅原哲文	
		①「中世置賜の城館址」手塚孝・「米沢の行屋について」角屋由美子 「団体紹介」長井文化財保護協会 ②「文字で語る置賜古代史」三上喜孝・「団体紹介」ゲンジ蛭とカジカ蛙愛護会 ③「古墳立地から探る古代人の思想」佐藤鎮雄・「団体紹介」川西町文化財保護協会	
置賜の 発掘調査検討会	基調報告「2007年県内の発掘の概要」	石井浩幸(県教育庁)	
20	企画展記念講演会	「出羽国ができるころ」	川崎利夫(当館名誉館長)
	第十期 考古学セミナー	「飛鳥・奈良時代のやまがた」 5回講座	
		①「7世紀後半から8世紀前半の考古資料と出羽建国前後のやまがた」佐藤鎮雄・ 「土師器・鉄製品からみる出羽建国前後のやまがた」植松暁彦 ②「南陽の飛鳥・奈良時代遺跡調査」佐藤鎮雄・「出羽最南端地域の考古学」手塚孝 ③「須恵器からみる飛鳥・奈良時代のやまがた」伊藤邦弘 「高島の飛鳥・奈良時代遺跡調査」井田秀和 ④「古代出羽の水駅」阿部明彦・「出羽建国前後の出羽郡と遺跡」川崎利夫 ⑤「置賜における古代窯業の開始」北野博司	
		①「奥羽山系西部の自然」島津憲一・「旧石器時代の台所事情」秦昭繁 ②「人口減少社会、少子高齢化時代の中でふるさと遺産をどう守るか」宮原博通 「団体紹介」うきたむ考古の会(高梨善三郎) ③「平泉と置賜」吉田歆・「団体紹介」葉山の自然を守る会(原敬一)	
置賜の 発掘調査検討会	基調報告「2008年県内の発掘の概要」	阿部明彦(県教育庁)	
21	企画展記念講演会	「じょうもん天地人-やまがた前期縄文人のたたかい-」	安齋正人(東北芸術工科大学教授)
	第十一期 考古学セミナー	「やまがたの縄文時代前期を考える」 5回講座	
		①「やまがたの前期縄文遺跡とその特色」佐藤鎮雄 ②「やまがたの前期縄文土器と地域間交流」水戸部秀樹 「東北の縄文前期にみる森林文化」福田正宏 ③「やまがたの縄文時代前期の集落」小林圭一 「やまがたの前期縄文人の土器調理と食」北野博司 ④「やまがたの前期縄文石器と地域間交流」秦昭繁 ⑤「やまがたの前期縄文人のくらし」菅原哲文	
第十四期 うきたむ学講座	①「片倉小十郎と高島」島津憲一・「片倉小十郎と長井」渋谷敏己 ②「春日元忠の生涯と仕事」小林貴宏・「うきたむ学小辞典」佐藤鎮雄 ③「片倉小十郎と米沢」阿部哲人・「片倉小十郎と川西」藤田宥宣		

21	置賜の 発掘調査検討会	基調報告「2009年県内の発掘の概要」	丸吉繁一(県教育庁)	
		報告遺跡①北目古墳(東北芸術工科大学) ②鎌倉上遺跡(埋蔵文化財センター) ③西谷地B遺跡(埋蔵文化財センター) ④百刈田遺跡(埋蔵文化財センター)		
22	企画展記念講演会	「南出羽における平安初頭の官衙とその周辺」	佐藤庄一(山形考古学会副会長)	
	講演会	「平安初頭の出羽国南部」	吉田歆(米沢女子短期大学教授)	
		「文字資料が語る芸庵初頭の南出羽」	三上喜孝(山形大学准教授)	
	第十二期 考古学セミナー	「平安初頭における南出羽の考古学」		5回講座
		①「平安初頭の出羽国と南出羽の概況」佐藤鎮雄 「南出羽における平安初頭の土師器・赤焼土器・灰釉陶器」阿部明彦		
		②「平安の出羽国府・城輪柵跡と八森遺跡」小野忍 「南出羽における平安初頭の須恵器・瓦と古代窯業」伊藤邦弘		
第Ⅴ期 うきたむ学講座	③「平安初頭における最上郡・村山郡の官衙とその周辺」阿部明彦 「南出羽における平安初頭の東山道駅路と駒籠楯遺跡」竹田純子			
	④「南出羽における出羽郡・田川郡・飽海郡の官衙とその周辺」佐藤庄一			
	⑤「平安初頭における置賜郡の官衙とその周辺」佐藤鎮雄 「平安初頭における宗教関連遺跡と仏教の伝播」須賀井新人			
山形の 発掘調査検討会	基調報告「2010年県内の発掘の概要」	小嶋康広(県教育庁)		
	報告遺跡①馳上遺跡(埋蔵文化財センター) ②西谷地b遺跡(埋蔵文化財センター) ③作野遺跡(埋蔵文化財センター) ④戸塚山古墳(米沢市教育委員会)			
23	企画展記念講演会	「最上川流域の古墳とムラ」	北野博司(東北芸術工科大准教授)	
	講演会	「山形県の古墳」川崎利夫(当館名誉館長)・「古墳時代を掘る」手塚孝(米沢市教育委員会)		
	第十三期 考古学セミナー	「やまがたの古墳時代を考える」		5回講座
		①「やまがたの古墳時代概観」佐藤鎮雄 ②「やまがたの古墳時代土師器」阿部明彦		
		③「やまがたの古墳時代須恵器」伊藤邦弘・「やまがたの中期・後期古墳群」草野潤平		
	第Ⅵ期 うきたむ学講座	④「山形盆地の中後期古墳とお花山古墳群」長橋至 「山形盆地の中後期村落と嶋遺跡」樋口修		
⑤「置賜地域の土器様相」菊池玄輝・「やまがたの古墳時代木製品」竹田純子				
①「南陽市三間通周辺の古墓地を歩く」川崎利夫 「高島町高安の犬の宮・猫の宮」清野春樹				
山形の 発掘調査検討会	基調報告「2011年県内の発掘の概要」		小嶋康広(県教育庁)	
	報告遺跡①押出遺跡(埋蔵文化財センター) ②戸塚山古墳群(東北芸術工科大学) ③館山城跡(米沢市教育委員会) ④八反遺跡(埋蔵文化財センター)			
24	企画展記念講演会	「中世やまがたの城館」	伊藤清郎(山形大学教授)	
	第十四期 考古学セミナー	「中世やまがたの城館を考える」		4回講座
		①「中世やまがたの城館の分布と変遷概要」森谷幸・「中世やまがたの城館の背景」佐藤鎮雄		
		②「中世城館の成立」吉田歆・「中世置賜の城館と館山城」手塚孝		
	第Ⅶ期 うきたむ学講座	③「中世城館址から発見されるモノ」・「中世庄内の城館」高桑登		
④「中世最上(現村山・最上地方)の城館」保角里志 「中世西村山の城館と左沢楯山城」佐藤庄一				
山形の 発掘調査検討会	①「たべる桜にみる桜、そして聖なる桜」岩崎義信 「いわゆる「金目マダギ」の春グマ狸」雪崩地形とクマの習性した狩り」草刈広一			
	②「会津地域における弥生時代終末期から古墳出現期までの様相」福田秀夫 ③「置賜の伊達氏の支配構造」小林貴宏・「仏像からみた湯殿山参拝と行屋」宮本晶朗			
山形の 発掘調査検討会	基調報告「2012年県内の発掘の概要」		竹田純子(県文化財保護推進課)	
	報告遺跡①押出遺跡(埋蔵文化財センター) ②馳上・西谷地b遺跡(埋蔵文化財センター) ③戸塚山古墳群(東北芸術工科大学) ④米沢館山城跡(米沢市教育委員会) ⑤土器の修復について(東北芸術工科大学)			

25	企画展記念講演会	「山形県古代史発掘と文化財保護 40 年の成果」	佐藤庄一
	第十五期 考古学セミナー	「山形県古代史発掘と埋蔵文化財保護 40 年」	5 回講座
		①「山形県古代史発掘 40 年の意義」阿部明彦(山形県教育委員会) 「旧石器時代発掘調査の成果」渋谷孝雄(当館館長)	
		②「縄文時代前半期発掘調査の成果」菅原哲文(埋蔵文化財センター) 「縄文時代後半期発掘調査の成果」小林圭一(埋蔵文化財センター) ③「弥生時代発掘調査の成果」佐藤祐輔(仙台市地底の森ミュージアム) 「古墳時代発掘調査の成果」高橋 敏(埋蔵文化財センター) ④「奈良・平安時代発掘調査の成果」植松暁彦(埋蔵文化財センター) 「山形県埋蔵文化財センター20 年の成果」黒坂雅人(埋蔵文化財センター) ⑤「鎌倉～江戸時代発掘調査の成果」高桑登(埋蔵文化財センター) 「考古資料館 20 年の成果」佐藤鎮雄(当館前館長)	
第Ⅷ期 うきたむ学講座	①「細井平洲の第三次米沢下向と米沢」宮田直樹(米沢市教育委員会) 「白竜湖 変貌する泥炭湿原」渡部俊一(南陽 8 ミリクラブ) ②「発掘成果から見た律令社会の成立—刈田と置賜—」鈴木雅(蔵王町教育委員会) ③「東北地方の山岳信仰の特殊性」原淳一郎(米沢女子短期大学) 「チョウセンアカシジミの来た道」永幡 嘉之(写真家)		
考古資料検討会	基調報告「2013 年県内の発掘の概要」		竹田純子(県文化財保護・生涯学習課)
	報告遺跡①日向洞窟西地区遺跡(東北芸術工科大学) ②元宿北遺跡(埋蔵文化財センター) ③台遺跡(長井市教育委員会) ④米沢館山城跡(米沢市教育委員会)		
	研究報告「酒田市飛島西海岸製塩遺跡」		相原淳一(東北歴史博物館)
26	企画展記念講演会	「日本列島の弥生文化と南東北」	石川日出志(明治大学教授)
	第十六期 考古学セミナー	「弥生時代の山形を考える」	4 回講座
		①「山形県の弥生時代研究の歩み」渋谷孝雄(当館館長) 「日本の弥生時代概論と生産遺跡」秦昭繁(当館職員) ②「仙台平野の弥生時代」太田昭夫(名取市教育委員会) 「山形県の弥生土器の変遷」佐藤祐輔(仙台市富沢遺跡保存館) ③「弥生時代の住居・墓・集落」押切智紀(山形県立博物館) 「新潟県北部の弥生時代」滝沢規朗(新潟県教育庁) ④「会津盆地の弥生時代」田中敏(福島県立博物館) 「弥生時代の山形を考える」佐藤庄一(山形考古学会副会長)	
		①「陸奥国の官衙を赤井遺跡・矢本横穴墓群からみる」佐藤敏幸(東松島市教育委員会) 「花粉からみた縄文時代の人為生態系と植物資源利用」吉川昌伸(古代の森研究舎) ②「米沢盆地の横穴式古墳成立過程を考える」佐藤智幸(米沢市教育委員会) 「近代の教育活動としての育英事業」布施賢治(米沢女子短期大学) ③「米沢盆地の石材流通の概要」秦昭繁(当館職員) 「関東地方の資源開発とその利用」栗島義明(埼玉県立歴史と民俗の博物館) 「秋田地域の石器・石材流通の実態」吉川耕太郎(秋田県立博物館) 「石器・アスファルトなどの分布から流通と集団関係を考える」岡村道雄(元文化庁)	
考古資料検討会	基調報告「2014 年県内の発掘調査の概要」		竹田純子(県文化財保護・生涯学習課)
27	企画展記念講演会	「水木田遺跡にみる縄文中期前半の世界」	阿部明彦(埋蔵文化財センター)
	第十七期 考古学セミナー	「縄文時代中期前葉から中葉の遺跡と遺物」	3 回講座
		①「山形県の縄文時代中期前葉から中葉の遺跡の概要」渋谷孝雄(当館館長) 「置賜地域の縄文時代中期前葉から中葉の遺跡-台ノ上遺跡-」菊地政信(考古学協会員) ②「村山地域の縄文時代中期前葉から中葉の遺跡-西海淵遺跡-」菅原哲文(埋蔵文化財センター) 「最上地域の縄文時代中期前葉から中葉の遺跡-西ノ前遺跡-」黒坂雅人(埋蔵文化財センター) ③「庄内地域の縄文時代中期前葉から中葉の遺跡-西向遺跡-」須賀井新人(埋蔵文化財センター) 「山形県の縄文時代中期前葉から中葉の石器」秦昭繁(考古学研究者)	
		①「押出遺跡の調査成果について」水戸部秀樹(埋蔵文化財センター) 「押出遺跡における植物遺体」佐々木由香(パレオ・ラボ) 「福井県鳥浜貝塚について」小島秀彰(福井県若狭三方縄文博物館) 「富山県小竹貝塚について」町田賢一(富山県文化振興財団) 「押出遺跡における縄文前期遺跡との接触・交流」小林圭一(埋蔵文化財センター) ②「大谷地の地質と地形」阿子島功(山形大学名誉教授) 「大谷地周辺に立地する縄文時代草創期の遺跡」長井謙治(東北芸術工科大学講師)	

27		③「大谷地の生物(植物)」吉野智雄(前うきたむ風土記の丘考古資料館運営協議会会長) 「大谷地の歴史と生活」佐藤庄一(山形考古学会会長)
	考古資料検討会	基調報告「2015年県内の発掘調査の概要」 稲村圭一(県文化財保護・生涯学習課) 報告遺跡①酒町遺跡(長井市教育委員会) ②清水上遺跡(南陽市教育委員会) ③米沢館山城跡(米沢市教育委員会) ④押出遺跡(埋蔵文化財センター) ⑤日向洞窟西地区遺跡(東北芸術工科大学)

(敬称略)

【体験教室】

- ・縄文土器づくり(平成5～23年度)
- ・古代食作り(平成6～17年度)
- ・弓矢づくり(平成7・13年度～)
- ・古代の編布づくり(平成8～22年度)
- ・少年少女考古学教室(平成9年度)
- ・縄文祭り具づくり(平成10年度)
- ・柿渋染めづくり(平成16年度)
- ・古代風ブレスレットづくり(平成26年度～)
- ・勾玉づくり(平成6・10年度～)
- ・縄文住居づくり(平成7年度)
- ・夏休み親子遺跡探検(平成8～9年度)
- ・縄文土偶づくり(平成9年度)
- ・縄文釣り針づくり(平成10年度)
- ・赤ちゃん手形づくり(平成13年度～)
- ・ガラス玉づくり(平成16年度～)

【現在行われている体験メニュー一覧】

名 称	内 容	所要時間	人数(最大)	参加費
火おこし	「ひもぎり式」という、摩擦を利用した古代以来の方法で火をおこします	10～30分	30名	無料
勾玉づくり	滑石というやわらかい石でつくります	60～90分	100名	200円
弓矢づくり	竹を利用してつくります	60～90分	10名	200円
古代風ブレスレットづくり	麻紐を編んでオリジナルのブレスレットをつくります	30～60分	20名	200円

【うきたむ縄文まつり】

- ・縄文月見の宴(平成5～9年度)
- ・縄文まつり(平成10～19・23～24年度)

【遺跡めぐり・遺跡の旅】

- ・春・秋の遺跡めぐり(平成8年度～)
- ・みる・きく・ふれる遺跡の旅(平成10年度～)

3. 展示の概要

(1) 常設展示

置賜地方を中心に県内各遺跡の出土資料を展示し、旧石器時代から古墳時代までを通史的に理解することができるような構成としている。

ロビーから始まる旧石器時代の展示は「置賜のあけぼの」をテーマに、上屋地遺跡（飯豊町）や岩井沢遺跡・湯の花遺跡（小国町）などの出土資料を展示する。ロビーの一角には「さわれる考古資料」や火おこし・縄文服着用体験といった、入館者が自由に土器片や石器片を触ったり古代体験をしたりすることができるコーナーを設置している。

常設展示室は三部構成からなる。

「大谷地をかこむ遺跡」

縄文時代の幕開けを告げる、日向洞窟をはじめとする4ヶ所の国指定史跡の洞窟遺跡（いずれも高島町）に関する展示を行う。続く縄文時代早期の尖底土器はこの時期特有の資料である。

「縄文時代のタイムカプセル」

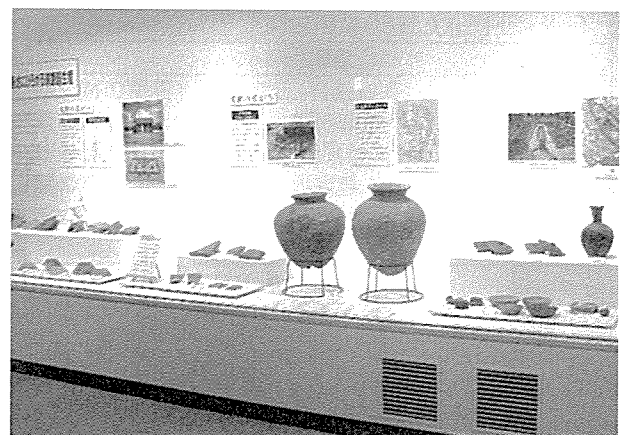
縄文時代前期の低湿地遺跡で彩漆土器、炭化食物、数々の木製品が出土した押出遺跡を、出土品やジオラマ、復元住居などで紹介する。そして、豪壮な縄文時代中期の土器から後期・晩期の繊細な土器の変遷を、土偶や石器とともに展示している。

「古墳を造る人々」

当館に隣接する安久津古墳群の出土資料をはじめ、置賜地方に広く分布する古墳の様子を、写真パネル等を用いて解説している。

これまで、企画展示を実施しない期間は「古代・中世の考古資料」と題したテーマ展を開催してきたが、常設展示に続く通史的な内容に改めた。

「古墳時代から中世の考古資料」として古墳時代の暮らしにまつわる資料、古代役所に関連した須恵器や文字資料、中世以降の器や信仰遺物などを展示している。



(2) 企画展示

① 第23回企画展『重要文化財 水木田遺跡展』 2015年10月1日(木)～12月27日(日)

縄文時代中期の集落跡である水木田遺跡(最上町)は、昭和53年に行われた発掘調査で、整理箱1,000箱にもものぼる遺物が出土した。平成23年6月、このうち330点が「東北地方の縄文中期文化の様相を知る上で貴重な資料である」として、重要文化財に指定された。このたび当館に移管されるのを機に、縄文中期の人々の生活の実態を示す資料として学術的価値の高いこれらの資料を展示することとした。

また、会期中にギャラリートーク、考古学セミナーおよび記念講演会を開催した。



② 特別テーマ展『災害と祈り』 2015年6月6日(土)～8月5日(水)

今年度は915年の十和田噴火から1,100年目にあたることから、遺跡から見える災害の痕跡とそれに対処する祈りの世界を紹介した。

公益財団法人山形県埋蔵文化財センターとの共催で開催し、会期初日に同センター職員による展示解説を行った。



③ 「たかはた美術館」展 2015年8月8日(土)～9月20日(日)

高島町の町村合併60周年を記念した企画で、町内4会場のうち当館を第2会場とし、浜田広介所有の美術品を展示した。考古資料以外の展示という当館初の試みであり、新たな客層を呼ぶことになり入館者の増加にもつながった。

4. 教育普及活動

(1) 講演会・ギャラリートーク

① 企画展記念講演会

11月15日(日) 参加者 22名

演題「水木田遺跡にみる縄文中期前半の世界」

(公財)山形県埋蔵文化財センター 阿部明彦氏



② ギャラリートーク

10月3日(土)・11月3日(火・祝)

講師：当館館長 渋谷孝雄

(2) 体験事業

① 赤ちゃんの手形をつくろう

5月1日(金)～5月5日(火・祝) 手形数 818個

縄文時代の遺跡から出土した子どもの手形付き土製品にちなんで催しで、ゴールデンウィークのイベントとして定着した。

② 勾玉・弓矢・石器をつくろう

5月30日(土)・8月8日(土)・11月3日(火・祝) 参加者 計175名

勾玉は滑石、石器は頁岩、弓矢は竹を加工して作るもので、夏休みを中心に多くの子どもたちや家族連れの参加があった。

③ ガラス玉をつくろう

6月13日(土)・12月12日(土) 参加者 計14組

古墳から出土したガラス玉の観察と、ガラスの加工方法のひとつ「巻き付け技法」でのガラス玉作り。リピーターの多い体験事業である。

④ 古代風ブレスレットをつくろう

6月20日(土)・12月19日(土) 参加者 計45名

古代から人々の生活で使われてきた「麻」の紐を編んで作る、昨年度新規の事業である。



(3) 研修事業

〈講座研修〉

① 考古学入門講座（館長講座） 受講者 延べ79名

7月5日（日）「考古学概論」 7月12日（日）「旧石器時代」

7月19日（日）「旧石器から縄文へ」 7月26日（日）「縄文時代」

② 第17期考古学セミナー『縄文時代中期前葉から中葉の遺跡と遺物』 受講者 延べ52名

【第1回】 10月11日（日）

「山形県の縄文時代中期前葉から中葉の遺跡の概要」

当館館長 渋谷 孝雄

「置賜地域の縄文時代中期前葉から中葉の遺跡－台ノ上遺跡－」

日本考古学協会 菊地 政信 氏

【第2回】 10月25日（日）

「村山地域の縄文時代中期前葉から中葉の遺跡－西海淵遺跡－」

（公財）山形県埋蔵文化財センター 菅原 哲文 氏

「最上地域の縄文時代中期前葉から中葉の遺跡－西ノ前遺跡－」

（公財）山形県埋蔵文化財センター 黒坂 雅人 氏

【第3回】 11月8日（日）

「庄内地域の縄文時代中期前葉から中葉の遺跡－西向遺跡－」

（公財）山形県埋蔵文化財センター 須賀井 新人 氏

「山形県の縄文時代中期前葉から中葉の石器」

考古学研究者 秦 昭繁 氏

〈野外研修〉

① 春の遺跡めぐり

5月31日（日） 参加者 26名

北越方面（古津八幡山遺跡・古墳、弥生の丘

展示館、新潟県埋蔵文化財センター、

奥三面歴史交流館、山元遺跡）

講師：村上市教育委員会 吉井 雅勇 氏

② みる・きく・ふれる遺跡の旅20「津軽をめぐる旅」

共催：うきたむ考古の会

6月28日（土）・29日（日） 参加者 18名

三内丸山遺跡、大平山元遺跡、福島城跡、市浦歴史民俗資料館、十三湊遺跡、亀ヶ岡遺跡、

田小屋野貝塚、浪岡城跡、中世の館、田舎館村埋蔵文化財センター・垂柳遺跡、弘前城

講師：青森県埋蔵文化財調査センター 川口 潤 氏

文化財保護主事 濱松 優介 氏

浪岡区長 工藤 清泰 氏

③ 秋の遺跡めぐり

10月4日（日） 参加者 20名

山形市周辺（成沢城跡、尚古館、長谷堂城跡、菅沢古墳、大ノ越古墳、大塚天神古墳、

山辺町ふるさと資料館、山形県立博物館、山形城跡）



(4) 共催事業

① 考古資料検討会 共催：山形考古学会

2016年2月7日(日) 参加者 46名

基調報告「2015年 県内の発掘調査の概要」山形県教育庁文化財・生涯学習課 稲村 圭一 氏
調査報告「酒町遺跡」(長井市) 長井市教育委員会 海藤 元 氏
「清水上遺跡」(南陽市) 南陽市教育委員会 角田 朋行 氏
「米沢館山城跡」(米沢市) 米沢市教育委員会 佐藤 公保 氏
「押出遺跡」(高島町) (公財)山形県埋蔵文化財センター 水戸部 秀樹 氏
「日向洞窟西地区遺跡」 東北芸術工科大学 長井 謙治 氏

② 第X期うきたむ学講座 共催：うきたむ学講座実行委員会

『大谷地とその周辺の自然と歴史を考える』 受講者延べ 141名

【第1回】 11月28日(土)・29日(日)

報告1「押出遺跡の調査成果について」(公財)山形県埋蔵文化財センター 水戸部 秀樹 氏
報告2「押出遺跡における植物遺体」 株式会社パレオ・ラボ 佐々木 由香 氏
報告3「福井県鳥浜貝塚について」 福井県若狭三方縄文博物館 小島 秀彰 氏
報告4「富山県小竹貝塚について」 富山県文化振興財団 町田 賢一 氏
報告5「押出遺跡における縄文前期遺跡との接触・交流」

(公財)山形県埋蔵文化財センター 小林 圭一 氏

シンポジウム「縄文時代前期遺跡の集落構造と生業・交流」

コメンテーター：阿子島 功 氏 寺崎 裕助 氏

【第2回】 2016年1月17日(日)

講義1「大谷地の地質と地形」 山形大学名誉教授 阿子島 功 氏
講義2「大谷地周辺に立地する縄文時代草創期の遺跡」 東北芸術工科大学 長井 謙治 氏

【第3回】 2016年2月28日(日)

講義3「大谷地の歴史と生活」 山形考古学会 佐藤 庄一 氏
講義4「大谷地の生物(植物)」前うきたむ風土記の丘考古資料館運営協議会会長 吉野 智雄 氏

【特別講座】 10月10日(土) 参加者 25名

『ここまでわかった縄文時代』 主催：長井の心を育む推進事業実行委員会

講話1「縄文人の衣食住」 長井市教育委員会 海藤 元 氏

講話2「縄文土器を科学する」 長井市教育委員会 岩崎 義信 氏

特別講演「縄文人の葬送と物送りー階層化社会とシャーマンー」

元文化庁主任調査官 岡村 道雄 氏

(5) 学校教育との連携

① 学校団体の入館

学校団体の入館希望があった場合、減免申請書とともに利用打合せ書の提出をいただくこととしている。来館の目的・利用に際しての要望等を事前に把握することで、各学校のニーズに合わせた内容や効率的な時間設定を行うためである。

館内をはじめ隣接する歴史公園・近隣史跡等の見学と、体験学習（勾玉づくり・弓矢づくり・火おこし等）を組み合わせた内容を希望する学校が多い。授業のほか社会科見学やクラブ活動、PTA行事での利用もあった。来館が難しい場合は出前講座にも応じている。

今後も引き続き学習内容や広報について検討し、地域に根ざした資料館として学校教育との連携を進めていく。

〈今年度実績〉 小学校 8校 中学校 4校 高等学校 2校 特別支援学校 1校 大学 1校

② 長期休暇中の事業

- ・夏休みこどもミュージアムめぐり協賛（主催：やまがたアートライン実行委員会）
- ・自由研究等の相談（随時）

(6) その他

① 発掘調査支援 1件

日向洞窟遺跡（調査主体：東北芸術工科大学） 7月25日（土）～9月12日（土）

② 調査支援・協力・相談 4件

日向洞窟出土遺物・押出遺跡出土遺物調査	東北大学大学院文学研究科考古学研究室 28名
日向洞窟出土人骨標本調査	新潟医療福祉大学准教授
日向洞窟出土石器調査	早稲田大学大学院院生 3名
源福寺古墳出土台付壺調査	大阪大学大学院文学研究科考古学研究室助教

③ 資料撮影 4件

押出遺跡出土彩漆土器	日本放送協会 報道局社会番組部
押出遺跡出土彩漆土器	株式会社小学館
押出遺跡出土彩漆土器	写真家
押出遺跡出土クッキー状炭化物	株式会社共同テレビジョン

5. 資料の活用

(1) 資料貸出

遺跡名	資料名	利用の理由	申請者	資料活用期間
押出遺跡	石器	考古学応用演習1(実験考古学)における比較資料	東北芸術工科大学歴史遺産学科	平成27年6月11日～8月5日
押出遺跡	縄文土器	企画展「縄文土器を科学する」展示	長井市教育委員会	平成27年7月28日～11月13日
押出遺跡	炭化食物 (クッキー状炭化物)	縄文体験講座第5回 「縄文人は何を食べたの? 縄文クッキーづくり」展示	舟形町教育委員会	平成27年10月1日～10月6日
押出遺跡	彩漆土器	秋の特別展「くらしを支えてきた漆」展示	昭和女子大学光葉博物館	平成27年10月28日～12月4日
押出遺跡	土器・石器・有機物	「やまがた縄文文化」展示	公益財団法人山形県埋蔵文化財センター	平成28年2月9日～3月9日

(2) 写真利用

利用資料	利用目的(印刷物等の名称)	利用者(発行者)	発行日など
押出遺跡 彩漆土器	『大地の赤 ベンガラ異空間』	LIXIL 資料館	平成27年4月26日
押出遺跡 炭化食物 (クッキー状炭化物)	別冊宝島『素晴らしい日本文化の起源 岡村道雄が案内する縄文の世界』	株式会社宝島社	平成27年5月14日
押出遺跡 炭化食物	『津南学 vol. 4』 「縄文人のお供え物ー沖ノ原遺跡のクッキー状炭化物をめぐるー」	津南町教育委員会	平成27年6月
押出遺跡 彩漆土器	特別展「漆と縄文人」展示パネル及び図録	八戸市埋蔵文化財センター 是川縄文館	平成27年7月23日
押出遺跡 炭化食物	『月刊ポピー』8月号	株式会社新学社	平成27年8月1日
押出遺跡 炭化食物 (クッキー状炭化物)	NHK年末特集「列島縦断! ご先祖様の旅」	NHK第1制作センター 科学・環境番組部	平成27年12月27日 (放映日)
押出遺跡 彩漆土器 漆付着土器・住居跡	『日本美術全集』第1巻「日本美術創世記」	株式会社小学館	平成27年12月25日
押出遺跡 彩漆土器	常設展「日本文化を彩る漆」解説パネル	明治大学博物館	平成28年2月26日

(3) 特別利用

利用日時	利用資料	利用目的	利用者
平成27年4月2日	押出遺跡 彩漆土器	撮影のため	日本放送協会報道局社会番組部
平成27年5月27日	押出遺跡 彩漆土器	撮影のため	株式会社小学館
平成27年6月13日	日向洞窟・押出遺跡出土遺物	学習のため	東北大学大学院文学研究科考古学研究室
平成27年7月28日	日向洞窟 人骨標本	調査のため	新潟医療福祉大学准教授
平成27年9月4日	日向洞窟 石器	調査のため	早稲田大学大学院院生
平成27年10月20日	押出遺跡 彩漆土器	撮影のため	写真家
平成27年10月22日	源福寺古墳 台付壺	調査のため	大阪大学大学院文学研究科考古学研究室助教
平成27年10月31日	押出遺跡 炭化食物	撮影のため	株式会社共同テレビジョン

(4) 刊行物一覧

名称	発行日
館報うきたむ 45号	平成27年6月1日
第23回企画展図録「重要文化財 水木田遺跡展」	平成27年10月1日
館報うきたむ 46号	平成27年11月25日
2015年報	平成28年3月31日
常設展示ガイド	平成28年3月31日

6. 入館者

(1) 平成27年度 月別入館者

平成27年 月	有料入館者								無料入館者			計			合計
	個人		団体(20人以上)		減免者		小計		高校生以下	視察その他		高校生以下	高校生以下		
	一般	大学生	一般	大学生	一般	大学生	一般	大学生		一般	大学生				
4	35	0	0	0	5	0	40	0	54	78	0	118	0	84	202
5	72	2	642	0	5	0	717	2	1,354	2,060	0	2,777	2	1,384	4,163
6	50	2	42	0	5	0	130	2	131	152	28	282	30	131	443
7	52	6	28	0	2	0	112	6	47	144	0	256	6	47	309
8	163	3	0	0	11	0	174	3	252	623	0	797	3	252	1,052
9	97	5	191	1	22	0	310	6	133	194	0	504	6	133	643
10	143	2	98	23	15	0	256	25	368	315	0	571	25	368	964
11	98	5	40	0	0	0	138	5	62	317	0	455	5	62	522
12	13	1	0	0	0	0	13	1	21	59	0	72	1	21	94
1	3	1	31	0	0	0	34	1	7	51	5	85	6	7	98
2	14	0	24	0	0	0	38	0	6	138	0	176	0	6	182
3	31	2	0	0	0	0	31	2	38	77	0	108	2	36	146
	831	29	1,096	24	66	0	1,993	53	2,531	4,208	33	6,201	86	2,531	8,818

(2) 入館団体（学校）

《小学校》 高島町立亀岡小学校、米沢市立松川小学校、飯豊町立手ノ子小学校、
米沢市立関根小学校、高島町立糠野目小学校、米沢市立南原小学校、

《中学校》 千葉県八千代市立大和田中学校、宮城県多賀城市立多賀城第二中学校、
高島町立第四中学校

《高校・大学》 山形県立村山特別支援学校高等部、神奈川県立神奈川総合高等学校、
山形県立長井高等学校、大阪大学考古学研究室

《出前講座》 高島町立屋代小学校 もの作り実験クラブ、高島町立高島小学校 PTA 行事、
南陽市立宮内中学校 文化祭

(3) アンケート

《来館者アンケート》

- ・水木田遺跡の土器の素朴でゆったりした姿に何度も見とれました。(大阪府・70代女性)
- ・昔の時代に行ってみたい。(置賜・小学生男子)
- ・当時の食物についてより詳しく知りたい。(村山・20代女性)
- ・土器の大きさに驚いた。(埼玉県・70代男性)

《体験学習参加者》

○赤ちゃん手形をつくろう

- ・家族の素敵な思い出になります。ありがとうございます。(上山市)
- ・子供が産まれるたび、記念に作っています。とてもいいイベントだと思います。(長井市)

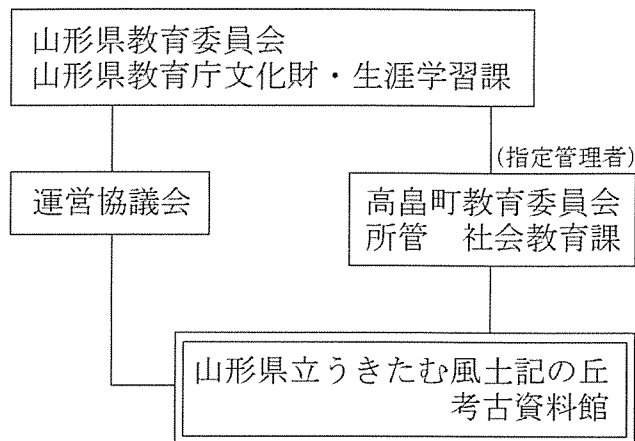
○古代風プレスレットをつくろう

- ・意外に難しく、慣れが必要だ。(小学生の保護者)

7. 管理及び運営

(1) 組織・職員

[組織]



[職員]

職名	氏名	備考
館長	渋谷 孝雄	非常勤
館長代理	井田 秀和	高島町職員
学芸員	齋藤 久美子	高島町嘱託
職員	伊藤 純子	高島町嘱託
職員	二宮 徹郎	高島町嘱託
職員	片山 眞尊	高島町嘱託

(2) 運営協議会

【第1回】 11月18日(水) 当館研修室

会議内容

- ①平成27年度考古資料館事業実施中間報告
- ②平成28年度考古資料館事業運営方針(案)
- ③その他

【第2回】 2月16日(火) 当館研修室

会議内容

- ①平成27年度考古資料館事業実施中間報告
- ②平成28年度考古資料館事業計画(案)
- ③その他

[本館運営協議会委員名簿]

氏名	備考
青木 敏雄	高島町立糠野目小学校 校長
伊藤 邦弘	公益財団法人山形県埋蔵文化財センター 整理課長
岩崎 義信	長井市教育委員会文化生涯学習課 市史編纂担当
高梨 善三郎	うきたむ考古の会 副会長
富樫 とみよ	高島町屋代地区公民館 館長
丸森 千鶴子	赤湯温泉丹泉ホテル 女将
村野 隆男	米沢市教育委員会文化課 課長

会長 村野 隆男

8. 受 贈 図 書

名 称	発 行 者
分布調査報告書(40)(41)	山形県教育委員会
西谷地b遺跡 第1・2次発掘調査報告書	山形県埋蔵文化財センター
田向遺跡 第1・2次発掘調査報告書	山形県埋蔵文化財センター
田向2遺跡 第1・2次発掘調査報告書	山形県埋蔵文化財センター
経塚森遺跡 発掘調査報告書	山形県埋蔵文化財センター
清水西遺跡 発掘調査報告書	山形県埋蔵文化財センター
沼田1遺跡 沼田2遺跡 発掘調査報告書	山形県埋蔵文化財センター
道出遺跡 第1・2次発掘調査報告書	山形県埋蔵文化財センター
岩宿北遺跡 発掘調査報告書	山形県埋蔵文化財センター
沼袋遺跡 発掘調査報告書	山形県埋蔵文化財センター
嶋遺跡 緊急発掘調査報告書	山形市教育委員会
小山崎遺跡発掘調査報告書-総括編-	遊佐町教育委員会
山元遺跡 市内遺跡発掘調査報告書Ⅱ	村山市教育委員会
春木山遺跡Ⅱ(縄文時代編)	村山市教育委員会
天童古城-第三発掘調査概報-	天童市教育委員会
左沢楯山城跡調査報告書(15)	大江町教育委員会
清水上遺跡	南陽市教育委員会
南陽市遺跡分布調査報告書	南陽市教育委員会
館山城跡 発掘調査報告書	米沢市教育委員会
遺跡詳細分布調査報告書 第28集	米沢市教育委員会
比丘尼平遺跡	米沢市教育委員会
市内遺跡発掘調査報告書(21)(23)	長井市教育委員会
長井市遺跡地図	長井市教育委員会
台遺跡 発掘調査報告書	長井市教育委員会
椿焼裏山窯跡 発掘調査報告書	飯豊町教育委員会
日向洞窟遺跡の発掘記録	東北芸術工科大学文化財保存修復研究センター
鷺畑山1号古墳	鷺畑山1号墳発掘調査会
三内丸山遺跡42-旧野球場建築予定地発掘調査報告書15北の谷(2)-	青森県教育委員会
弥栄平(1)遺跡Ⅲ	青森県教育委員会
剣吉荒町遺跡	青森県教育委員会
青森県遺跡詳細分布調査報告書27	青森県教育委員会
市内遺跡発掘調査報告書23	青森市教育委員会
野口貝塚 早稲田(1)貝塚	三沢市教育委員会
尻労安部洞窟Ⅰ	尻労安部洞窟発掘調査団
柳之御所遺跡	岩手県教育委員会
台太郎遺跡	盛岡市教育委員会
新茶屋遺跡	盛岡市教育委員会
盛岡市内遺跡群	盛岡市教育委員会
里館遺跡第58次発掘調査報告書	盛岡市教育委員会
御所野遺跡Ⅴ	一戸町研究委員会
岩崎城跡	北上市教育委員会
根岸遺跡 2008・2009年度	北上市教育委員会
北上遺跡群	北上市教育委員会
黒岩城跡	北上市教育委員会
堰向Ⅱ遺跡	北上市教育委員会
立花南遺跡	北上市教育委員会
北上市内試掘調査報告	北上市教育委員会
平泉遺跡群発掘調査報告書 2015	平泉町教育委員会
特別史跡無量光院跡 発掘調査報告書ⅩⅠ	平泉町教育委員会
胆沢城跡	奥州市教育委員会
市内遺跡発掘調査報告書	奥州市教育委員会
衣川柵形森遺跡	衣川村教育委員会
安部館跡発掘調査報告書	衣川村教育委員会
淵端遺跡発掘調査報告書	衣川村教育委員会
岩手県の石碑 -沿岸部・和賀郡以北編-	岩手県立博物館
田代遺跡	大船渡市教育委員会
中井貝塚	大船渡市教育委員会
宮野貝塚	大船渡市教育委員会
船造遺跡 中村遺跡	大船渡市教育委員会
鍛冶沢遺跡	大船渡市教育委員会
宮野貝塚	大船渡市教育委員会
小出館遺跡	大船渡市教育委員会
涌沢遺跡ほか	宮城県教育委員会
山王遺跡・市川橋遺跡の調査	宮城県教育委員会
東日本大震災復興事業関連遺跡調査報告Ⅱ	宮城県教育委員会
入大遺跡	宮城県教育委員会
西台畑遺跡第12次調査	仙台市教育委員会
蔵王町内遺跡発掘調査報告書	蔵王町教育委員会
日向遺跡-常磐自動車道(県境～山元間)建築工事に係る発掘調査報告書	山元町教育委員会
多筋遺跡-常磐自動車道(県境～山元間)建築工事に係る発掘調査報告書Ⅴ	山元町教育委員会
多賀城跡	宮城県多賀城跡調査研究所
青葉山E遺跡第9次調査	東北大学埋蔵文化財調査室

大川端道ノ上遺跡-雄物川上流河川改修事業(寺館大巻地区)に係る埋蔵文化財発掘調査報告書Ⅰ-	秋田県教育委員会
弘田柵跡-第148次調査 関連遺跡の調査概要-	秋田県教育委員会
遺跡詳細分布調査報告	秋田県教育委員会
貝保遺跡(第2次)	秋田県教育委員会
小勝田館跡	秋田県教育委員会
報告集	秋田県埋蔵文化財センター
縄文時代土器集成Ⅲ(早期)	秋田県埋蔵文化財センター
秋田城跡	秋田市教育委員会・秋田城跡調査事務所
史跡桑折西山城跡 発掘調査報告書(第8次・第9次調査)	桑折町教育委員会
薄来磯太平遺跡-弥生時代遺物包含層の調査-	いわき市教育委員会
三反田B遺跡 三反田遺跡 薄磯貝塚2	いわき市教育委員会
太平後田遺跡-発掘調査報告-	公益財団法人郡山市文化・振興公社
西原遺跡-第4次発掘調査報告-	公益財団法人郡山市文化・振興公社
徳定A・B遺跡-第1・2次発掘調査報告-	公益財団法人郡山市文化・振興公社
回子山古墳2 原山古墳群1	福島大学行政政策学類考古学研究室
取手山館跡 田木谷上玉里線道路改良工事に伴う埋蔵文化財発掘調査報告書	小美玉市教育委員会
上郷遺跡	小美玉市教育委員会
滝沢御所遺跡(一)津久田停車場前橋線上三原田バイパス地方特定道路設備事業に伴う埋蔵文化財発掘調査報告書	公益財団法人群馬県埋蔵文化財調査事業団
下沼田西沢遺跡	公益財団法人群馬県埋蔵文化財調査事業団
新田上遺跡	公益財団法人群馬県埋蔵文化財調査事業団
本郷畑内遺跡	公益財団法人群馬県埋蔵文化財調査事業団
東上之宮遺跡	公益財団法人群馬県埋蔵文化財調査事業団
石神遺跡	公益財団法人群馬県埋蔵文化財調査事業団
塩川砂井戸遺跡	公益財団法人群馬県埋蔵文化財調査事業団
関根細ヶ沢遺跡	公益財団法人群馬県埋蔵文化財調査事業団
引切塚遺跡・青柳宿上遺跡	公益財団法人群馬県埋蔵文化財調査事業団
間之原遺跡・間之原東遺跡	公益財団法人群馬県埋蔵文化財調査事業団
甘楽条里遺跡 造石向井・造石大町・造石下町地区	公益財団法人群馬県埋蔵文化財調査事業団
上原Ⅰ遺跡 上原Ⅲ遺跡 林宮原遺跡	公益財団法人群馬県埋蔵文化財調査事業団
田谷遺跡	公益財団法人群馬県埋蔵文化財調査事業団
下之宮中沖遺跡	公益財団法人群馬県埋蔵文化財調査事業団
世良田環濠集落遺跡(2)	公益財団法人群馬県埋蔵文化財調査事業団
樋越神人村遺跡	公益財団法人群馬県埋蔵文化財調査事業団
月夜野古窯跡群深沢B支群	公益財団法人群馬県埋蔵文化財調査事業団
荒船風穴壘種貯蔵所跡調査報告書	下仁田町教育委員会
町内遺跡9 北下砂遺跡	吉見町教育委員会
請西遺跡群発掘調査報告書ⅩⅢ	木更津市教育委員会
木更津市文化財調査集報18	木更津市教育委員会
北区桐ヶ丘遺跡	東京都埋蔵文化財センター
武蔵国分寺跡関連遺跡	東京都埋蔵文化財センター
港区品川台場(第五)遺跡2	東京都埋蔵文化財センター
府中市武蔵国府関連遺跡	東京都埋蔵文化財センター
豊島区巢鴨遺跡3	東京都埋蔵文化財センター
江戸城跡 三の丸地区	東京都埋蔵文化財センター
道合遺跡 赤羽上ノ台遺跡	東京都埋蔵文化財センター
田端西台通遺跡	東京都埋蔵文化財センター
日野市山王上遺跡	東京都埋蔵文化財センター
港区旗本花房家屋敷遺跡	東京都埋蔵文化財センター
下原・富士見町遺跡Ⅲ 後期旧石器時代の発掘調査(3)	学校法人明治大学
横浜市歴史博物館 調査研究報告	横浜市歴史博物館
余川中道遺跡Ⅱ 金屋遺跡Ⅲ	新潟県教育委員会
阿賀野バイパス関係発掘調査報告書Ⅷ 山口野中遺跡Ⅱ	新潟県教育委員会
上越三和道路関係発掘調査報告書ⅩⅠ 清水田遺跡	新潟県教育委員会
県内遺跡発掘調査報告書Ⅳ	新潟県教育委員会
糸魚川東バイパス関係発掘調査報告書Ⅹ	新潟県教育委員会
柏崎バイパス関係発掘調査報告書ⅩⅢ	新潟県教育委員会
一般国道8号柏崎バイパス関係発掘調査報告書Ⅹ	新潟県教育委員会
一般国道8号柏崎バイパス関係発掘調査報告書ⅩⅠ	公益財団法人新潟県埋蔵文化財調査事業団
横堀前遺跡 発掘調査報告書	新発田市教育委員会
飯島遺跡	新発田市教育委員会
加茂市内遺跡確認調査報告書	加茂市教育委員会
五百川遺跡	三条市教育委員会
高野遺跡	三条市教育委員会
新屋大和田遺跡Ⅰ・Ⅱ	三条市教育委員会
村下遺跡	三条市教育委員会
新堀遺跡	三条市教育委員会
帯織甲号遺跡	三条市教育委員会
石田遺跡	三条市教育委員会
大原遺跡・道東遺跡	三条市教育委員会
岩田原遺跡	長岡市教育委員会
五百川遺跡	長岡市教育委員会

長岡市内遺跡発掘調査報告書	長岡市教育委員会
抜間遺跡	長岡市教育委員会
盲田遺跡	長岡市教育委員会
長岡遺跡	長岡市教育委員会
柏崎市の遺跡 21・23・24	柏崎市教育委員会
関町	柏崎市教育委員会
音無瀬 I	柏崎市教育委員会
天皇峰	柏崎市教育委員会
下境井	柏崎市教育委員会
黒部古屋敷	柏崎市教育委員会
坂田Ⅱ・上加納	柏崎市教育委員会
下沖北	柏崎市教育委員会
上原	柏崎市教育委員会
善根大坪	柏崎市教育委員会
十日町市内遺跡試堀・確認調査報告書	十日町市教育委員会
胴抜原 A 遺跡	津南町教育委員会
相谷熊原遺跡Ⅱ	滋賀県教育委員会
松原内湖遺跡Ⅲ	滋賀県教育委員会
粕氏館遺跡	滋賀県教育委員会
星々峰遺跡	滋賀県教育委員会
新堂前遺跡	滋賀県教育委員会
弘部野南海道遺跡	滋賀県教育委員会
下長遺跡・横江遺跡・大門遺跡	滋賀県教育委員会
関津遺跡 2	滋賀県教育委員会
沢尻遺跡	公益財団法人滋賀県文化財保護協会
臨濟庵遺跡	公益財団法人滋賀県文化財保護協会
下川原遺跡 2	公益財団法人滋賀県文化財保護協会
大石城遺跡	公益財団法人滋賀県文化財保護協会
西明寺遺跡 犬上郡甲良町池寺所在	甲良町教育委員会
相国寺旧境内 発掘調査報告書	同志社大学歴史資料館
纏向遺跡 発掘調査報告書	桜井市教育委員会
史跡出雲国分寺跡発掘調査報告書 総括編	松江市教育委員会
怡土址の調査 雪野寺址発掘調査報告 西都原古墳の観察調査	日本古文化研究所

展示図録

名 称	発 行 者
「縄文の女神」と「遮光器土器」	山形県立博物館
遊行上人絵	最上義光歴史館
米沢藩 医家の系譜	米沢市立上杉博物館
特別展 国持大名上杉家	米沢市立上杉博物館
戦乱の世を彷彿させる上杉の鎧と火縄銃	宮坂考古館
1200 年前の長井	長井市教育委員会
ヤマノカタチノモノガタリ	東北芸術工科大学文化財保存修復研究センター
木と生きる	公益財団法人アイヌ文化復興・研究推進機構
アイヌの工芸	公益財団法人アイヌ文化復興・研究推進機構
三内丸山遺跡 縄文の家づくり 体験の記憶	青森県教育委員会
海と火山と縄文人	八戸市埋蔵文化財センター是川縄文館
漆と縄文人	八戸市埋蔵文化財センター是川縄文館
小川原湖周辺の縄文文化	八戸市埋蔵文化財センター是川縄文館
縄文の学び舎・小牧野館ガイドブック	一般社団法人小牧野遺跡保存活用協議会
御所野縄文博物館	一戸町教育委員会
「もの」からのメッセージ	宮古市北上山地民俗資料館
3 万年前の旧石器ライフ	仙台市教育委員会
家電の誕生	東北歴史博物館
徳川将軍家と東北	東北歴史博物館
一人ひとりのくらしの風景がみえてくる	東北学院大学博物館
内陸と沿岸の交流史ー郡山と富岡の資料を通してー	郡山市教育委員会
武者塚古墳とその時代	上高津貝塚ふるさと歴史の広場
上高津貝塚のころ	上高津貝塚ふるさと歴史の広場
しもつけの“埴輪群像”ーそのすがたをさぐるー	栃木県教育委員会
那須国造碑	大田原市なす風土記の丘湯津上資料館
那須官衙の時代	大田原市なす風土記の丘湯津上資料館
近代を写実せよ。三島通庸と高橋由一の挑戦	那須野が原博物館
石器が語る時代の変化	岩宿博物館
石器の変遷と時代の変革	岩宿博物館
古墳の終焉と津令時代の幕開け	埼玉県立さきたま史跡の博物館
国立歴史民俗博物館	国立歴史民俗博物館
文字がつなぐ古代の日本列島と朝鮮半島	国立歴史民俗博物館
MUSEUM	国立歴史民俗博物館
亀ヶ岡遺跡・是川遺跡 縄文時代遺物	国立歴史民俗博物館
大ニセモノ博覧会	国立歴史民俗博物館
伝統の古典菊	国立歴史民俗博物館
大久保利通とその時代	国立歴史民俗博物館

Plastic? Plastic!	松戸市立博物館
松戸市平和記念展 2015	松戸市立博物館
縄文文化の探究	早稲田大学曾津八一記念博物館
漆	昭和女子大学光葉博物館
ハマの東海道	横浜市歴史博物館
地球のかたちと万国の大地	横浜市歴史博物館
水へのいのり	横浜市歴史博物館
佐久間象山と横浜	横浜市歴史博物館
大おにぎり展	横浜市歴史博物館
古代の仏教	横浜市歴史博物館
春夏秋冬暮らしの行事を調べてみよう	横浜市歴史博物館
蒔田の吉良氏	横浜市歴史博物館
鶴見川流域のくらし	横浜市歴史博物館
鶴見川流域の狛犬百態	横浜市歴史博物館
絵巻でみる事件	横浜市歴史博物館
博物館ってなあ〜に?	横浜市歴史博物館
昔のくらしと年中行事	横浜市歴史博物館
神林昭一コレクション	新潟県立歴史博物館
縄文後期の墓 栗ノ木田遺跡	十日町市博物館
なじよもん	津南町教育委員会
信濃武士の決断 信長・秀吉・家康の時代	長野県立歴史館
長野県民の1945 疎開・動員体験と上原良司	長野県立歴史館
樹木と人の交渉史	長野県立歴史館
第32回特別展 掘り起こされた音の形	山梨県立考古博物館
縄文の美 世界に誇るJOMON芸術	山梨県立考古博物館
若狭三方縄文博物館常設展示図録	若狭三方縄文博物館
世界のものさし 水月湖年縞	若狭三方縄文博物館
はぎとり きりとり かたどり	奈良文化財研究所 飛鳥資料館
大和の美仏に魅せられて	奈良文化財研究所 飛鳥資料館
キトラ 古墳と天の科学	奈良文化財研究所 飛鳥資料館
飛鳥の考古学 2015	奈良文化財研究所 飛鳥資料館
魅惑の玉	桜井市立埋蔵文化財センター
「纏向」その後 大規模集落衰退後の纏向遺跡	公益財団法人桜井市文化財協会
那智田楽へのいざない	和歌山県立紀伊風土記の丘
須恵器誕生	和歌山県立紀伊風土記の丘
箸墓以降-邪馬台国連合から初期ヤマト政権へ-	大阪府立近つ飛鳥博物館
ワカタケル大王の時代 ヤマト王権の成熟と革新	大阪府立近つ飛鳥博物館
発掘された馬と渡来人	大阪府立近つ飛鳥博物館
古代の住まい	島根県立八雲立つ風土記の丘
人・もの・心を運ぶ船~青谷上寺地遺跡の交流をさぐる~	鳥取県埋蔵文化財センター
意宇の開発史	島根県立八雲立つ風土記の丘
江の川大図鑑	広島県立歴史民俗資料館
綾羅木郷遺跡とその時代 環濠集落事始め	下関市立考古博物館
青銅器と弥生人のまつり-祭具からみた祭りのすがた-	下関市立考古博物館
九州の戦国	大分県立歴史博物館
キリスト教王国を夢見た大友宗麟	大分県立歴史博物館
日向の神々と出雲の神々	宮崎県立西都原考古博物館

館報・年報

名 称	発 行 者
山形県立博物館館報	山形県立博物館
山形県博物館連絡協議会会報	山形県博物館連絡協議会
会報 ミュージアム新発見やまがた	山形県博物館連絡協議会
山形市埋蔵文化財調査年報	山形市教育委員会
斎藤茂吉記念館年報	斎藤茂吉記念館
年報	公益財団法人上山城郷土資料館
まほろば・童話の里 浜田広介記念館館報	公益財団法人浜田広介記念館
平成 26 年度年報	米沢市上杉博物館
東北芸術工科大学文化財保存修復研究センター年報 2014	東北芸術工科大学文化財保存修復研究センター
東北文化友の会会報まんだら	東北芸術工科大学東北文化研究センター
浦幌町立博物館年報	浦幌町立博物館
苫小牧市美術博物館年報	苫小牧市美術博物館
館報	苫小牧市美術博物館
青森県立郷土館館報	青森県立郷土館
年報	八戸市博物館
盛岡市遺跡の学び館館報	盛岡市遺跡の学び館
一戸町文化財年報	一戸町教育委員会
北上市埋蔵文化財年報	北上市立埋蔵文化財センター
地底の森ミュージアム・縄文の森広場年報	仙台市教育委員会
東北歴史博物館年報	東北歴史博物館
東北学院大学博物館年報	東北学院大学博物館
東北大学埋蔵文化財調査室年次報告 2013	東北大学埋蔵文化財調査室
年報	秋田県立博物館

福島県文化財センター白河館年報	福島県文化財センター白河館
小美玉市資料館報	小美玉市資料館
かすみがうら市郷土資料館年報	かすみがうら市郷土資料館
土浦市立博物館年報	土浦市立博物館
上高津貝塚ふるさと歴史の広場年報	上高津貝塚ふるさと歴史の広場
年報	公益財団法人群馬県埋蔵文化財調査事業団
館報	埼玉県立さきたま史跡の博物館
松戸市立博物館年報	松戸市立博物館
市立市川考古博物館館報	市立市川考古博物館
成田山文化財団年報	公益財団法人成田山文化財団
東京都埋蔵文化財センター年報	東京都埋蔵文化財センター
明治大学博物館年報	明治大学博物館
日本考古学年報	日本考古学協会
学校内歴史資料室を活用した博物館デビュー支援事業年報	横浜市歴史博物館
新潟県埋蔵文化財調査事業団年報	公益財団法人新潟県埋蔵文化財調査事業団
新潟県立歴史博物館年報	新潟県立歴史博物館
十日町市博物館年報	十日町市博物館
同志社大学歴史資料館館報	同志社大学歴史資料館
紀伊風土記の丘年報	和歌山県立紀伊風土記の丘
青谷上寺地遺跡発掘調査研究年報 2014	鳥取県埋蔵文化財センター
広島県立歴史民俗博物館年報	広島県立歴史民俗資料館
下関市考古博物館年報 20	下関市立考古博物館
高知県立歴史民俗資料館年報 No. 25	高知県立歴史民俗資料館
大分県立歴史博物館年報	大分県立歴史博物館
宮崎県総合博物館年報	宮崎県総合博物館

研究紀要

名 称	発 行 者
山形県立博物館研究報告	山形県立博物館
研究紀要	公益財団法人山形県埋蔵文化財センター
東北芸術工科大学紀要	東北芸術工科大学
東北芸術工科大学文化財保存修復研究センター紀要	東北芸術工科大学
浦幌町立博物館	浦幌町立博物館
苫小牧市美術博物館紀要	苫小牧市美術博物館
第13回土偶研究会	青森県埋蔵文化財調査センター
八戸市博物館研究紀要 第29号	八戸市博物館
日本の出土米Ⅱ	株式会社六一書房
亀ヶ岡文化の漆工芸Ⅱ	株式会社六一書房
岩手県立博物館研究報告	岩手県立博物館
一関市博物館研究報告 第18号	一関市博物館
東北歴史博物館研究紀要	東北歴史博物館
地底の森ミュージアム・縄文の森広場研究報告 2014	仙台市教育委員会
東北地方における最古の土器の追究	相原淳一
弘田柵跡-発掘調査のあゆみ-	秋田県教育庁弘田柵跡調査事務所
秋田県埋蔵文化財センター研究紀要	秋田県埋蔵文化財センター
秋田県立博物館研究報告	秋田県立博物館
福島県文化財センター白河館研究紀要 2014	福島県文化財センター白河館
土浦市立博物館紀要	土浦市立博物館
那須野が原博物館紀要	那須野が原博物館
研究紀要 33	公益財団法人群馬県埋蔵文化財調査事業団
埼玉県立さきたま史跡の博物館紀要	埼玉県立さきたま史跡の博物館
国立歴史民俗博物館研究紀要報告	国立歴史民俗博物館
越境する「日本史」北米にある日本関連資料研究	総研大 日本歴史研究専攻・国立歴史民俗博物館
松戸市立博物館紀要	松戸市立博物館
貝塚博物館紀要	千葉市立加曾利貝塚博物館
研究論集	東京都埋蔵文化財センター
東京国立博物館紀要	東京国立博物館
MUSEUM 東京国立博物館研究誌	東京国立博物館
国宝埴輪 桂甲武人 重要文化財埴輪 盛装女子 附埴輪 盛装男子	東京国立博物館
國學院大學博物館學紀要	國學院大學博物館学研究室
東京・渋谷から日本の文化を発信するミュージアム連携事業報告書	國學院大學博物館地域共働連携事業実行委員会
明治大学博物館研究報告	明治大学博物館
資源環境と人類	明治大学黒曜石研究センター
早稲田大学會津八一記念博物館研究紀要	早稲田大学會津八一記念博物館
横浜市歴史博物館紀要	横浜市歴史博物館
横浜市歴史博物館調査研究報告	横浜市歴史博物館
歩いた・見た・調べた 鶴見川流域フィールドワーク調査報告	横浜市歴史博物館
研究紀要	公益財団法人新潟県埋蔵文化財調査事業団
新潟県立歴史博物館研究紀要	新潟県立歴史博物館
長野県立歴史館研究紀要	長野県立歴史館
大手前大学史学研究所紀要	大手前大学史学研究所
播磨六箇寺の研究Ⅱ	大手前大学史学研究所
青谷上寺地遺跡 出土品調査研究報告	鳥取県埋蔵文化財センター

考古学研究 62-3	考古学研究会
研究紀要	下関市立考古博物館
高知県立歴史民俗資料館研究紀要	高知県立歴史民俗資料館
大分県立歴史博物館研究紀要	大分県立歴史博物館
宮崎県総合博物館研究紀要	宮崎県総合博物館

その他

名 称	発 行 者
平成 27 年業務概要	山形県生涯学習文化財団
食から考える山形～足もとの食を見つめながら～	山形県生涯学習文化財団
山形県郷土館「文翔館」開館 20 周年記念誌	山形県郷土館「文翔館」
山形県地域史研究	山形県地域史研究協議会
最上義光公没後四百年その生涯と事績	最上義光歴史館
東北学 時空を駆ける、フィールドワーク	東北芸術工科大学東北文化研究センター
高島石の里をあるく	東北芸術工科大学文化財保存修復研究センター
女神話	舟形町教育委員会
最上川の流通・住来及び左沢村場の景観	大江町教育委員会
斎藤茂吉記念歌集	公益財団法人斎藤茂吉記念館
米沢史学	米沢史学会
山形県米沢市小管の近代窯業の研究	高橋拓
近世後期における東北地方窯業の同形態製品を受容する市場領域について	高橋拓
川西町の石碑・石仏 祈りの碑	川西町文化財保護会
長井の文化財	長井市
シンポジウム 1200 年前の長井 資料集	長井市教育委員会
縄文時代前期遺跡シンポジウム 資料集	縄文時代前期遺跡シンポジウム実行委員会
八戸市博物館収蔵資料目録	八戸市博物館
蔵王東麓の郷土誌	中橋彰吾先生追悼論文集刊行会
史跡秋田城跡保存管理計画書	秋田市教育委員会
火山被害と古代社会	秋田考古学協会
歴博	国立歴史民俗博物館
国立歴史民俗博物館 要覧	国立歴史民俗博物館
松戸市史	松戸市
新八王子市史	八王子市
安定化処理	公益財団法人日本博物館協会
日本考古学	日本考古学協会
日本考古学協会 第 68 回総会	日本考古学協会
研究論集	東京都埋蔵文化財センター
院友学芸員	國學院大學博物館学研究室
人類誌集報 2015-4 歴史誌情報・民俗誌情報・実験誌情報による人類誌	首都大学東京人類誌調査グループ
資源環境と人類	明治大学黒曜石研究センター
早稲田大学エジプト調査 50 年のあゆみ	早稲田大学會津八一記念博物館
横浜市歴史博物館資料目録	横浜市ふるさと歴史財団
君も今日から考古学者！	横浜市歴史博物館
保土ヶ谷宿脇本陣藤屋資料集	横浜市歴史博物館
文化財学雑誌	鶴見大学文化財学会
津南学	津南町教育委員会
長野県立歴史館収蔵文書目録 14	長野県立歴史館
一乗寺向畑町遺跡出土 縄文時代資料	京都大学大学院文学研究科
我がふるさとの古代史論文集	飛鳥保存財団
フェスティバル事業実施報告書	兵庫県立考古博物館
歴史が語るみやざきの歴史-地域歴史ブック-	宮崎県埋蔵文化財センター
伝えたい ふるさと心の 支え合う人たち	及川義行
北の原始時代	阿子島香
素晴らしい日本文化の起源岡村道雄が案内する縄文の世界	別冊宝島
日本の漆工	東京美術
日本美術史入門	株式会社平凡社
日本美術全集	株式会社小学館
エネルギーの不思議	株式会社小学館
もっと知りたい、調べたい！社会科資料集 6 年	株式会社光文書院
Cultivate	文化環境研究所
文環研レポート	文化環境研究所
シンポジウム 縄文・弥生時代の編組製品研究の新展開	あみもの研究会
飛天	公益社団法人日本文化財保護協会
世界遺産	公益社団法人日本ユネスコ協会連盟

2015／年報

平成 28 年（2016 年）3 月 31 日 印刷・発行

編集・発行 〒992-0302

山形県東置賜郡高畠町大字安久津 2117

山形県立うきたむ風土記の丘考古資料館

TEL 0238-52-2585

FAX 0238-52-4665

印刷 カトヤ印刷

